

柔軟性・強靭性を併せ持つ大壁工法

# ウルトラジャケット

- ・ウルトラジャケットは、特殊コーティング材と補強材を併せて使用する事で、ひび割れ防止効果を実現した工法です。
- ・アクリル樹脂とウレタン樹脂の結合により強靭な塗膜を形成し艶があることから汚れが付着しにくく防汚性に優れた工法です。



## 特徴

### 1. 高い追従性と耐候性によるひび割れ防止効果を実現

#### 大壁工法の一の短所であるひび割れから守る塗膜

大壁工法は目地を隠すため、ひび割れを防止するには柔軟な塗膜が必要となりその性能を長期間維持する必要があります。

- 追従性  
温度依存性の少ないウレタン樹脂を用いているため、低温時の伸びに優れ強靭な塗膜が躯体に発生するひび割れを吸収し雨水の侵入を防ぎます。



- 紫外線照射に強い  
太陽光線（紫外線UV）に強く耐候性に優れています。（促進耐候性スーパーUV700時間の照射テストに合格）

### 2. 汚れにくい塗装面の秘密

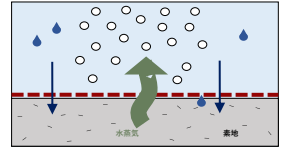
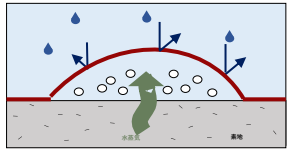
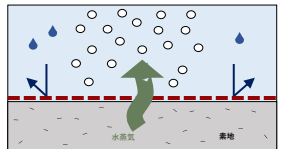
#### 艶消し塗膜は汚れやすい

一般的な大壁工法で使用される塗膜は艶消しが多く、艶消しにするため塗料に不純物を混ぜているため耐久性が落ち表面がざらつくため汚れが塗膜に付着し汚れやすい性質があります。

- 防汚性  
ウレタン結合により緊密で強靭な塗膜を形成し艶がある塗膜で防汚物質を寄せ付けず、長期間にわたり美観を維持します。

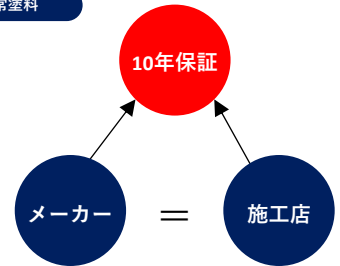
### 3. 長期にわたる耐久性

- 水蒸気透過性  
人間の皮膚と同様に素地内部の水分を水蒸気として外へ排出し外部からの水分侵入を阻止する事で剥離、膨れ、ひび割れの発生を抑制します。



### 4. 完全責任施工（10年保証）

施工店として弊社及び施工認定店が施工する事で完全責任施工となります。（10年保証・全国エリア体制）



# 施工手順

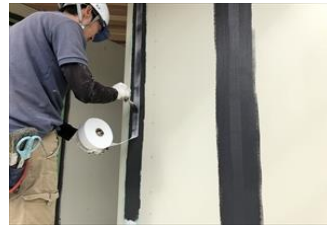


1 目地処理

弾性パテ用プライマー塗布  
パテ充填



2 MBSプライマー塗布



3 目地補強

MBSデカゲックス  
ヘビードューティテープ貼付け



4 ベースコーティング

MBSデカゲックス (下塗り)



5 ファイナルコーティング

MBSデカゲックス (上塗り)

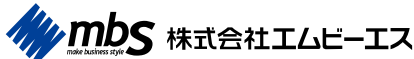


6 施工完了

# 施工事例



## お問い合わせ



□仙台支店	〒980-0011	宮城県仙台市青葉区上杉2丁目5-12-201	TEL 022-724-7580	FAX 022-724-7581
□東京支店	〒111-0036	東京都台東区松が谷4丁目25-8-2F	TEL 03-5828-0097	FAX 03-5828-0098
□西東京支店	〒194-0013	東京都町田市原町田2丁目2-13-4F	TEL 042-724-6221	FAX 042-724-6222
□横浜支店	〒221-0822	横浜市神奈川区西神奈川1丁目13-12-7F	TEL 045-321-9801	FAX 045-321-9802
□千葉支店	〒273-0005	千葉県船橋市本町2丁目6-13-202	TEL 047-420-8118	FAX 047-420-8119
□埼玉支店	〒330-9501	埼玉県さいたま市大宮区桜木町2丁目3-7F	TEL 048-700-4729	FAX 03-5828-0098
□宇都宮支店	〒320-0827	栃木県宇都宮市花房2-8-11-2F-C	TEL 028-689-9674	FAX 028-689-9675
□浜松支店	〒430-0901	静岡県浜松市中区曳馬2-13-41-2号	TEL 053-465-5858	FAX 053-465-5859
□名古屋支店	〒460-0011	名古屋市中区大須1丁目-7-5-4F-A	TEL 052-218-4550	FAX 052-218-4551
□岐阜支店	〒500-8108	岐阜県岐阜市川端町13-1-4N号	TEL 058-213-4406	FAX 058-213-4407
□滋賀支店	〒520-2153	滋賀県大津市一里山4-16-10-2-A	TEL 077-599-4913	FAX 077-599-4914
□大阪支店	〒567-0012	大阪府茨木市東太田4丁目8-9-106	TEL 072-646-5296	FAX 072-646-5297
□神戸支店	〒651-0087	兵庫県神戸市中央区御幸通8-1-6-22F	TEL 078-570-5718	FAX 078-570-5601
□岡山支店	〒704-8116	岡山県岡山市東区黄金2丁目21-20	TEL 086-201-1073	FAX 086-201-1074
□広島支店	〒733-0002	広島県広島市西区楠木町1丁目11-17	TEL 082-942-3018	FAX 082-942-3019
□福山支店	〒721-0974	広島県福山市引野町沖浦5810-2	TEL 084-983-2825	FAX 084-923-3631
□周南支店	〒745-0054	山口県周南市西松原4丁目3-28	TEL 0834-33-1600	FAX 0834-33-1601
□下関支店	〒751-0828	山口県下関市幡生町1丁目8-30	TEL 083-242-5580	FAX 083-242-5550
□松山支店	〒791-8044	愛媛県松山市西垣生町802-9	TEL 089-909-6876	FAX 089-909-6877
□高松支店	〒760-0058	香川県高松市東田町3-8-101	TEL 087-873-2896	FAX 087-873-2897
□徳島支店	〒770-0812	徳島県徳島市北常三島町2丁目44-4-202	TEL 088-622-9811	FAX 088-622-9812
□北九州支店	〒802-0071	北九州市小倉北区黄金2丁目7-16-202	TEL 093-482-5045	FAX 093-482-5046
□福岡支店	〒812-0016	福岡市博多区博多駅南5丁目20-13	TEL 092-474-2075	FAX 092-474-2076
□久留米支店	〒839-0809	福岡県久留米市東合川2丁目10-3	TEL 0942-65-9703	FAX 0942-65-9704
□大分支店	〒870-0021	大分県大分市府内町3丁目4-20-4F-421号室	TEL 050-6875-6163	FAX 092-474-2076
□熊本支店	〒862-0941	熊本県熊本市中央区出水1-5-44-2F	TEL 096-342-5205	FAX 096-342-5206