

マクハリニュートン(防水仕様)

- マクハリニュートン（防水仕様）は、一液性の無色透明ポリウレタン塗料の塗膜でコーティングすることで防水性、タイル剥落の予防を実現した工法です。
- 無色透明のため、素地そのものの意匠性を損なうことはありません。



特徴

1. 長期にわたる耐久性（10年保証）

■高機能コーティング塗膜

中性化防止、防水性、水蒸気透過性を有し紫外線にも強い性能を有するコーティング塗膜です。また、追従性、接着性にも優れているため長期にわたり耐久性を維持します。

2. はく落防止

■タイルのはく落防止

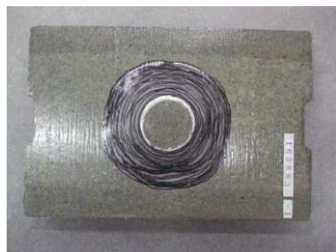
タイルと塗膜が一体化しているため、タイル自体のひび割れやモルタルの浮きが生じても、はく落を予防します。



折り曲げてもタイルが一体化しています。



タイルが割れても欠落を防止します。



≪試験方法≫

首都高速道路(株)橋梁構造物設計要領
コンクリート片剥落防止編
平成26年8月版
剥落防止工の評価基準B種

3. 工期短縮

従来工法と比較して、大幅に工期短縮が図れます。

4. 施工品質

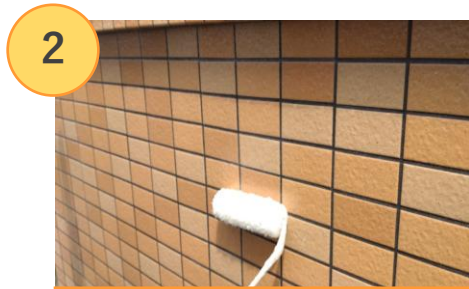
弊社及び弊社施工代理店での全国エリア・施工体制による技術指導体制。

施工手順



1

高圧洗浄・下地処理



2

プライマー塗布 (0.1kg/m²)



3

ベースコーティング (0.25 ℓ / m²)



4

ファイナルコーティング (0.25 ℓ / m²)

施工事例



お問い合わせ



株式会社エムビーエス

| | | | | |
|--------|-----------|--------------------------|-------------------|------------------|
| □仙台支店 | 〒980-0011 | 宮城県仙台市青葉区上杉2丁目5-12-201 | TEL 022-724-7580 | FAX 022-724-7581 |
| □東京支店 | 〒111-0036 | 東京都台東区松が谷4丁目25-8-2F | TEL 03-5828-0097 | FAX 03-5828-0098 |
| □西東京支店 | 〒194-0013 | 東京都町田市原町田2丁目2-13-4F | TEL 042-724-6221 | FAX 042-724-6222 |
| □横浜支店 | 〒221-0822 | 横浜市神奈川区西神奈川1丁目13-12-7F | TEL 045-321-9801 | FAX 045-321-9802 |
| □千葉支店 | 〒273-0005 | 千葉県船橋市本町2丁目6-13-202 | TEL 047-420-8118 | FAX 047-420-8119 |
| □埼玉支店 | 〒330-9501 | 埼玉県さいたま市大宮区桜木町2丁目3-7F | TEL 048-700-4729 | FAX 03-5828-0098 |
| □宇都宮支店 | 〒320-0827 | 栃木県宇都宮市花房2-8-11-2F-C | TEL 028-689-9674 | FAX 028-689-9675 |
| □浜松支店 | 〒430-0901 | 静岡県浜松市中区戎馬2-13-41-2号 | TEL 053-465-5858 | FAX 053-465-5859 |
| □名古屋支店 | 〒460-0011 | 名古屋市中区大須1丁目-7-5-4F-A | TEL 052-218-4550 | FAX 052-218-4551 |
| □岐阜支店 | 〒500-8108 | 岐阜県岐阜市川端町13-1-4N号 | TEL 058-213-4406 | FAX 058-213-4407 |
| □滋賀支店 | 〒520-2153 | 滋賀県大津市一里山4-16-10-2-A | TEL 077-599-4913 | FAX 077-599-4914 |
| □大阪支店 | 〒567-0012 | 大阪府茨木市東太田4丁目8-9-106 | TEL 072-646-5296 | FAX 072-646-5297 |
| □神戸支店 | 〒651-0087 | 兵庫県神戸市中央区御幸通8-1-6-22F | TEL 078-570-5718 | FAX 078-570-5601 |
| □岡山支店 | 〒704-8116 | 岡山県岡山市東区西大寺中2丁目21-20 | TEL 086-201-1073 | FAX 086-201-1074 |
| □広島支店 | 〒733-0002 | 広島県広島市西区楠木町1丁目11-17 | TEL 082-942-3018 | FAX 082-942-3019 |
| □福岡支店 | 〒721-0974 | 広島県福山市引野町沖浦5810-2 | TEL 084-983-2825 | FAX 084-923-3631 |
| □周南支店 | 〒745-0054 | 山口県周南市西松原4丁目3-28 | TEL 0834-33-1600 | FAX 0834-33-1601 |
| □下関支店 | 〒751-0828 | 山口県下関市幡生町1丁目8-30 | TEL 083-242-5580 | FAX 083-242-5550 |
| □松山支店 | 〒791-8044 | 愛媛県松山市西垣生町802-9 | TEL 089-909-6876 | FAX 089-909-6877 |
| □高松支店 | 〒760-0058 | 香川県高松市東田町3-8-101 | TEL 087-873-2896 | FAX 087-873-2897 |
| □徳島支店 | 〒770-0812 | 徳島県徳島市北常三島町2丁目44-4-202 | TEL 088-622-9811 | FAX 088-622-9812 |
| □北九州支店 | 〒802-0071 | 北九州市小倉北区黄金2丁目7-16-202 | TEL 093-482-5045 | FAX 093-482-5046 |
| □福岡支店 | 〒812-0016 | 福岡市博多区博多駅南5丁目20-13 | TEL 092-474-2075 | FAX 092-474-2076 |
| □久留米支店 | 〒839-0809 | 福岡県久留米市東合川2丁目10-3 | TEL 0942-65-9703 | FAX 0942-65-9704 |
| □大分支店 | 〒870-0021 | 大分県大分市府内町3丁目4-20-4F421号室 | TEL 050-6875-6163 | FAX 092-474-2076 |
| □熊本支店 | 〒862-0941 | 熊本県熊本市中心区出水1-5-4-4-2F | TEL 096-342-5205 | FAX 096-342-5206 |

□本社・宇部支店 〒755-0151 山口県宇部市西岐波1173-162 TEL 0836-54-1414 FAX 0836-54-1415 ✉ info@homemakeup.co.jp
<http://www.homemakeup.co.jp>

お問い合わせ