

マクハリニュートン(防水・はく落防止仕様)

第三者賠償責任保険付

- ・マクハリニュートン（はく落防止仕様）は、はく落防止用のアンカーピンと1液性の無色透明ポリウレタン塗料を併用しコーティングすることで、はく落を防止する工法です。
- ・無色透明のため、素地そのものの意匠性を損なうことはありません。



特徴

1. 長期にわたる耐久性（10年保証）

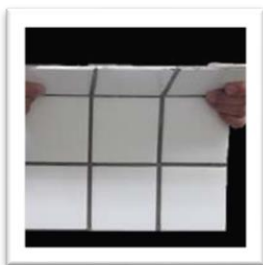
■高機能コーティング塗膜

中性化防止、防水性、水蒸気透過性を有し紫外線にも強い性能を有するコーティング塗膜です。また、追従性、接着性にも優れているため長期にわたり耐久性を維持します。

2. はく落防止

■タイルのはく落防止

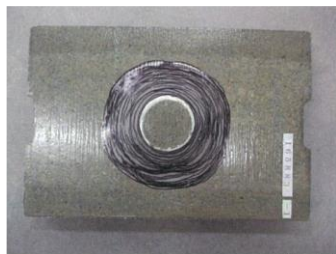
特殊専用アンカーにてタイル、モルタル層を躯体に固定し、その上からコーティングする事でタイルのはく落を防止します。



折り曲げてもタイルが一体化しています。



タイルが割れても欠落を防止します。



《試験方法》

首都高速道路(株)橋梁構造物設計要領
コンクリート片剥落防止編
平成26年8月版
剥落防止工の評価基準B種

3. 従来工法と比べ2/3に工期短縮

従来工法と比較して、大幅に工期短縮が図れます。

4. 施工品質

弊社及び弊社施工代理店での全国エリア・施工体制による技術指導体制。

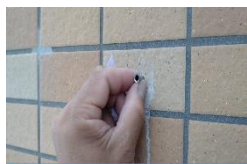
施工手順



1 施工前



2 タイル穿孔



3 アンカー挿入



4 はく落防止ピン挿入



5 ピン挿入後



6 プライマー塗布

使用量：0.1kg/㎡



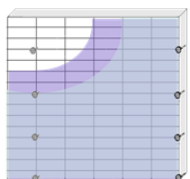
7 ヘースコート

0.3ℓ/㎡

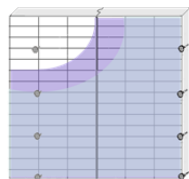


8 ファイナルコート

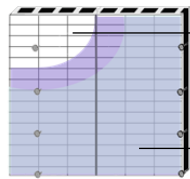
0.3ℓ/㎡



RC



ALC



ECP

専用アンカーピン
4孔/㎡

MBSクリアグレイズ

施工事例



お問い合わせ



□仙台支店	〒980-0011	宮城県仙台市青葉区上杉2丁目5-12-201	TEL 022-724-7580	FAX 022-724-7581
□東京支店	〒111-0036	東京都台東区松が谷4丁目25-8-2F	TEL 03-5828-0097	FAX 03-5828-0098
□西東京支店	〒194-0013	東京都町田市原町田2丁目2-13-4F	TEL 042-724-6221	FAX 042-724-6222
□横浜支店	〒221-0822	横浜市神奈川区西神奈川1丁目13-12-7F	TEL 045-321-9801	FAX 045-321-9802
□千葉支店	〒273-0005	千葉県船橋市本町2丁目6-13-202	TEL 047-420-8118	FAX 047-420-8119
□埼玉支店	〒330-9501	埼玉県さいたま市大宮区桜木町2丁目3-7F	TEL 048-700-4729	FAX 03-5828-0098
□宇都宮支店	〒320-0827	栃木県宇都宮市花房2-8-11-2F-C	TEL 028-689-9674	FAX 028-689-9675
□浜松支店	〒430-0901	静岡県浜松市中区曳馬2-13-41-2号	TEL 053-465-5858	FAX 053-465-5859
□名古屋支店	〒460-0011	名古屋市中区大須1丁目-7-5-4F-A	TEL 052-218-4550	FAX 052-218-4551
□岐阜支店	〒500-8108	岐阜県岐阜市川端町13-1-4N号	TEL 058-213-4406	FAX 058-213-4407
□滋賀支店	〒520-2153	滋賀県大津市一里山4-16-10-2-A	TEL 077-599-4913	FAX 077-599-4914
□大阪支店	〒567-0012	大阪府茨木市東太田4丁目8-9-106	TEL 072-646-5296	FAX 072-646-5297
□神戸支店	〒651-0087	兵庫県神戸市中央区御幸通8-1-6-22F	TEL 078-570-5718	FAX 078-570-5601
□岡山支店	〒704-8116	岡山県岡山市東区西大寺中2丁目21-20	TEL 086-201-1073	FAX 086-201-1074
□広島支店	〒733-0002	広島県広島市西区楠木町1丁目11-17	TEL 082-942-3018	FAX 082-942-3019
□福山支店	〒721-0974	広島県福山市引野町沖浦5810-2	TEL 084-983-2825	FAX 084-923-3631
□周南支店	〒745-0054	山口県周南市西松原4丁目3-28	TEL 0834-33-1600	FAX 0834-33-1601
□下関支店	〒751-0828	山口県下関市幡生町1丁目8-30	TEL 083-242-5580	FAX 083-242-5550
□松山支店	〒791-8044	愛媛県松山市西垣生町802-9	TEL 089-909-6876	FAX 089-909-6877
□高松支店	〒760-0058	香川県高松市東田町3-8-101	TEL 087-873-2896	FAX 087-873-2897
□徳島支店	〒770-0812	徳島県徳島市北常三島町2丁目44-4-202	TEL 088-622-9811	FAX 088-622-9812
□北九州支店	〒802-0071	北九州小倉北区黄金2丁目7-16-202	TEL 093-482-5045	FAX 093-482-5046
□福岡支店	〒812-0016	福岡市博多区博多駅南5丁目20-13	TEL 092-474-2075	FAX 092-474-2076
□久留米支店	〒839-0809	福岡県久留米市東合川2丁目10-3	TEL 0942-65-9703	FAX 0942-65-9704
□大分支店	〒870-0021	大分県大分市府内町3丁目4-20-4F-421号室	TEL 050-6875-6163	FAX 092-474-2076
□熊本支店	〒862-0941	熊本県熊本市中央区出水1-5-44-2F	TEL 096-342-5205	FAX 096-342-5206