

ホームメイキャップ工法

- ・ホームメイキャップ工法は、特殊コーティング材と補強材を併せて使用する事で外壁に対し長期的保護を実現した工法です。
- ・アクリル樹脂とウレタン樹脂の結合により強靱な塗膜を形成し艶があることから汚れが付着しにくく防汚性に優れた工法です。



特徴



1. 高い耐候性を持ち、追従性を長期的に維持する塗膜

様々な環境から外壁を守る緊密で強靱な塗膜を形成

■追従性

温度依存性の少ないウレタン樹脂を用いているため、低温時の伸びに優れ強靱な塗膜が躯体に発生するひび割れを吸収し雨水の浸入を防ぎます。

■紫外線照射に強い

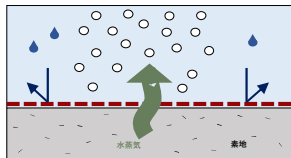
太陽光線（紫外線UV）に強く耐候性に優れています。
（促進耐候性スーパーUV700時間の照射テストに合格）

■防汚性

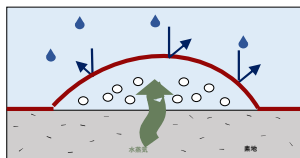
ウレタン結合により緊密で強靱な塗膜を形成し艶がある塗膜で汚染物質を寄せ付けず、長期間にわたり美観を維持します。

■水蒸気透過性

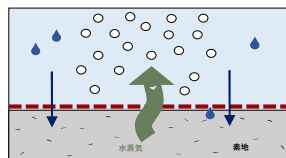
人間の皮膚と同様に素地内部の水分を水蒸気として外へ排出し外部からの水分浸入を阻止する事で塗膜の剥離、膨れ、ひび割れの発生を抑制します。



MBSデカデックス



完全防水型塗料



通常塗料

2. 外壁の急所部分への補強処理（カラーコーティング）

テープ処理

- ・目地部・サッシ廻り部・クラック部
- ナイロンメッシュ製のテープを特殊コーティング材で貼付け補強します。

グラスファイバーマット処理

- ・爆裂部・クラック部
- 連続ガラス繊維を特殊コーティング材で含浸し補強します。

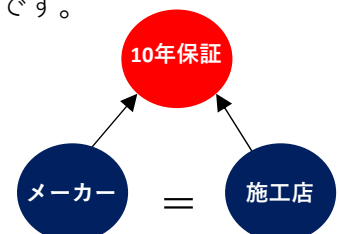


3. 対象となる外壁材

RC・モルタル・ALC・ECP・サイディング等様々な種類に塗布する事が可能です。

4. 完全責任施工（10年保証/カラー・クリア）

施工店として弊社及び公式施工店が施工する事で完全責任施工となり施工後のアフターサービスが容易になる。
（10年保証・全国エリア体制）



施工詳細

【カラーコーティング】



1 ナイロンテープ貼り

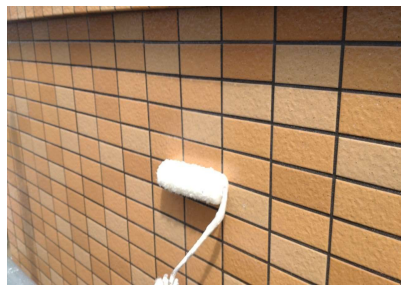


2 ガラスマット貼り

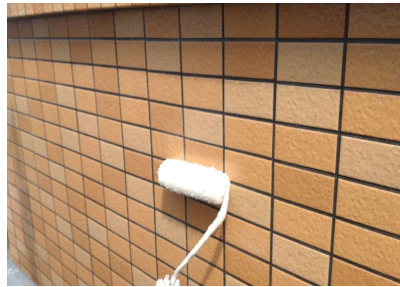


3 ファイナルコーティング

【クリアコーティング】



1 専用プライマー

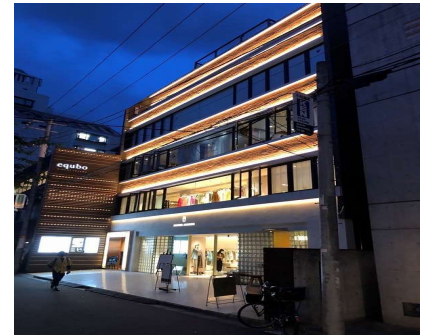


2 ベースコーティング



3 ファイナルコーティング

施工事例



お問い合わせ



□仙台支店	〒980-0011	宮城県仙台市青葉区上杉2丁目5-12-201	TEL 022-724-7580	FAX 022-724-7581
□東京支店	〒111-0036	東京都台東区松が谷4丁目25-8-2F	TEL 03-5828-0097	FAX 03-5828-0098
□西東京支店	〒194-0013	東京都町田市原町田2丁目2-13-4F	TEL 042-724-6221	FAX 042-724-6222
□横浜支店	〒221-0822	横浜市神奈川区西神奈川1丁目13-12-7F	TEL 045-321-9801	FAX 045-321-9802
□千葉支店	〒273-0005	千葉県船橋市本町2丁目6-13-202	TEL 047-420-8118	FAX 047-420-8119
□埼玉支店	〒330-0011	埼玉県さいたま市中央区新中里1-10-9-105	TEL 048-778-7845	FAX 048-778-7846
□宇都宮支店	〒321-0954	栃木県宇都宮市元今泉6丁目8-7-102	TEL 028-689-9674	FAX 028-689-9675
□浜松支店	〒430-0901	静岡県浜松市中区曳馬2-13-41-2号	TEL 053-465-5858	FAX 053-465-5859
□名古屋支店	〒460-0011	名古屋市中区大須1丁目-7-5-4F-A	TEL 052-218-4550	FAX 052-218-4551
□大阪支店	〒567-0012	大阪府茨木市東太田4丁目8-9-106	TEL 072-646-5296	FAX 072-646-5297
□神戸支店	〒655-0026	兵庫県神戸市垂水区陸ノ町10-12-101	TEL 078-706-7373	FAX 078-706-7374
□岡山支店	〒704-8116	岡山県岡山市東区西大寺中2丁目21-20	TEL 086-201-1073	FAX 086-201-1074
□広島支店	〒733-0002	広島県広島市西区楠木町1丁目11-17	TEL 082-942-3018	FAX 082-942-3019
□福山支店	〒721-0974	広島県福山市引野町沖浦5810-2	TEL 084-983-2825	FAX 084-923-3631
□周南支店	〒745-0054	山口県周南市西松原4丁目3-28	TEL 0834-33-1600	FAX 0834-33-1601
□下関支店	〒751-0828	山口県下関市幡生町1丁目8-30	TEL 083-242-5580	FAX 083-242-5550
□松山支店	〒791-8044	愛媛県松山市西垣生町802-9	TEL 089-909-6876	FAX 089-909-6877
□北九州支店	〒807-0801	福岡県北九州市八幡西区本城1丁目12-27	TEL 093-482-5045	FAX 093-482-5046
□福岡支店	〒812-0016	福岡市博多区博多駅南5丁目20-13	TEL 092-474-2075	FAX 092-474-2076
□久留米支店	〒839-0809	福岡県久留米市東合川2丁目10-3	TEL 0942-65-9703	FAX 0942-65-9704
□熊本支店	〒862-0941	熊本県熊本市中央区出水1-5-44-2F	TEL 096-342-5205	FAX 096-342-5206